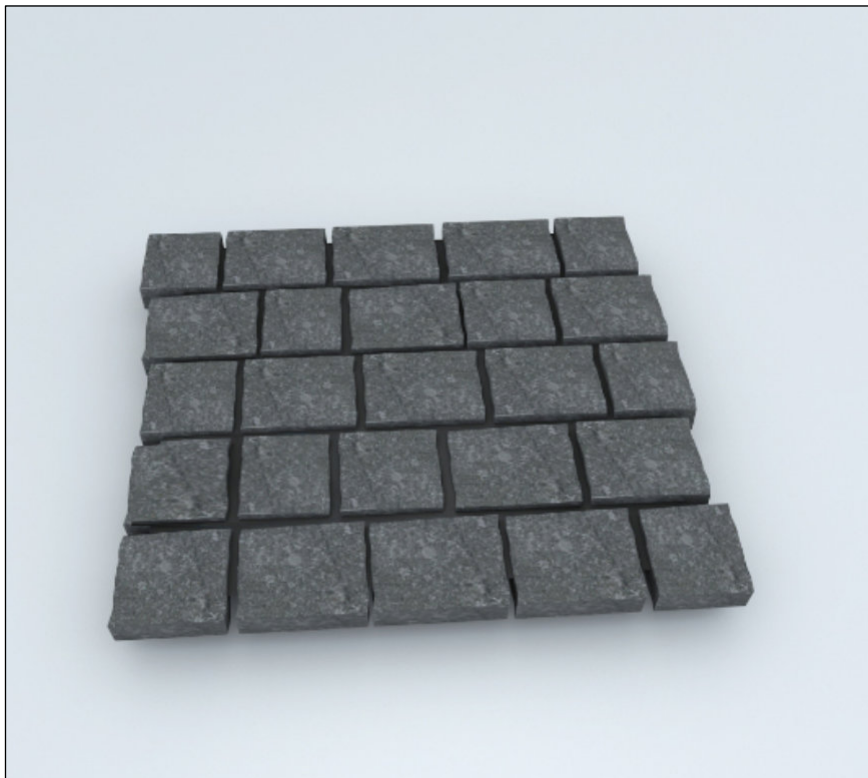


# ADOQUÍN TIPO PIEDRA



Mobiliario estructurado en base a Hormigón Armado con resistencia G30 certificada por Laboratorios autorizados según NCh170

## RENDER



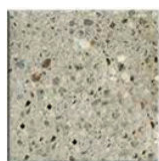
<b>MATERIAL</b>	HORMIGÓN VISTO LISO
<b>ESTRUCTURA</b>	MONOLITO
<b>TERMINACIÓN</b>	GRANÍTICO VISTO LISO
<b>INSTALACIÓN</b>	SOBRE RADIER O BASE ESTABILIZADA
<b>PESO</b>	96 kg/m <sup>2</sup>
<b>DIMENSIONES</b>	18 x 14 x 4h
<b>EMBALAJE</b>	12 m <sup>2</sup> /PALLET
<b>OPCIONAL</b>	CADA m <sup>2</sup> CONSIDERA 50% DE ADOQUINES 14X18 Y 50% ADOQUINES 14X22
<b>CÓDIGO</b>	MU 418

**INSTALACIÓN**  
Instalar sobre radier o base estabilizada, compactada con mortero de pega según indicación de proyecto.

## TERMINACIONES



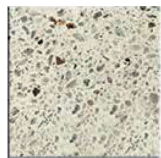
Tradicional Visto Pulido



Granítico Gris Mara



Tradicional Visto Liso



Granítico Blanco Mara

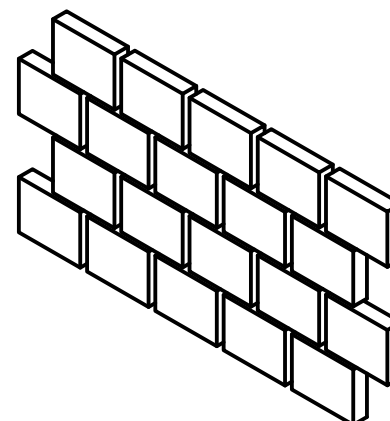


Granítico Gris Marengo

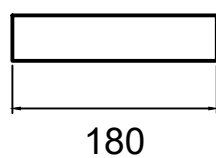


Tradicional Granítico Perla Negra

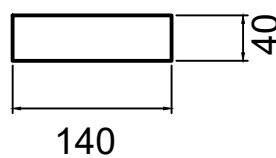
## ISOMÉTRICA



## ELEVACIÓN LATERAL



## ELEVACIÓN FRONTAL



## ELEVACIÓN POSTERIOR

## PLANTA SUPERIOR



## PLANTA INFERIOR

