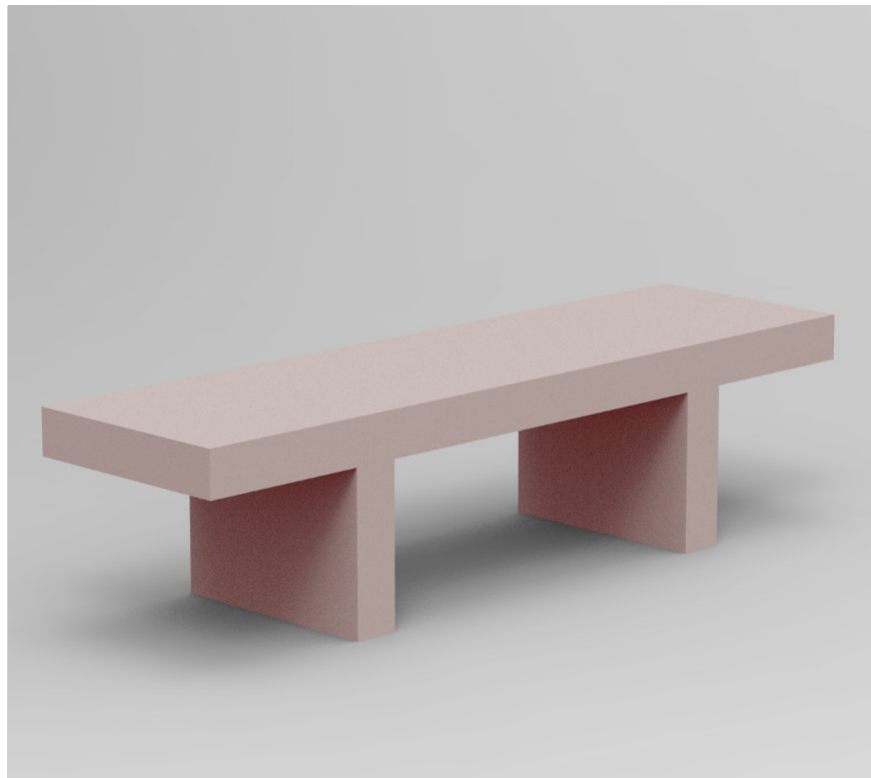


BANCA COSTANERA VALDIVIA



Mobiliario estructurado en base a Hormigón Armado con resistencia G30 certificada por Laboratorios autorizados según Nch170

RENDER



| | |
|--------------------|----------------------------------------------------------------------------------|
| MATERIAL | HORMIGÓN GRANÍTICO |
| ESTRUCTURA | MONOLÍTO ARMADO |
| TERMINACIÓN | GRANÍTICO PULIDO |
| INSTALACIÓN | ANCLADO CON ÉSPARRAGOS |
| PESO | 300 kg. . |
| DIMENSIONES | 180 x 50 x 45h |
| PROTECCIÓN | INCLUYE SELLO ANTI-GRAFFITI MATE TRANSPARENTE |
| EMBALAJE | MOBILIARIO CARGADO A PISO SOBRE CAMION CON PROTECCIÓN DE DISLAPOL ALTA DENSIDAD. |
| CÓDIGO | MU 431 |

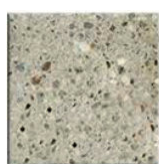
INSTALACIÓN

Anclaje se debe realizar mediante adhesivo epóxico y fierro estriado tipo esparrago de 12 mm de diámetro que se debe insertar en la base del mobiliario según indicación de proyecto.

TERMINACIONES



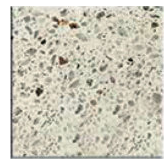
Tradicional Visto Pulido



Granítico Gris Mara



Tradicional Visto Liso



Granítico Blanco Mara

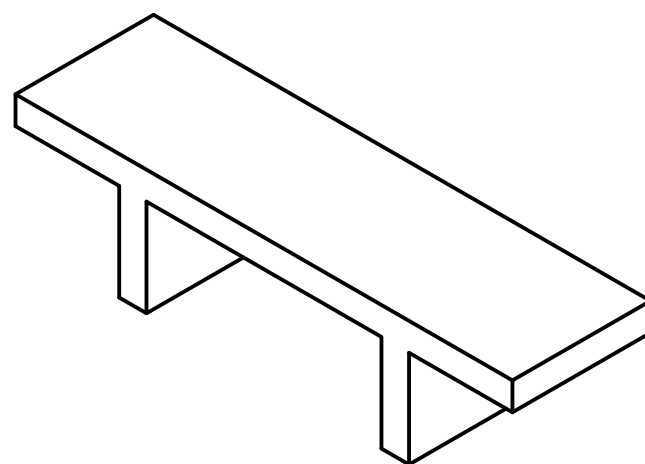


Granítico Gris Marengo

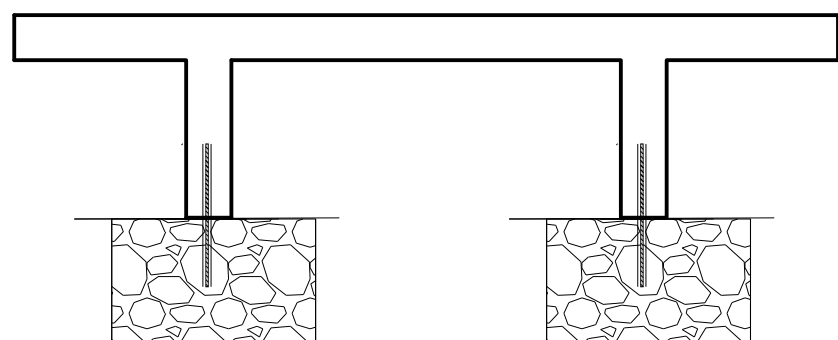


Tradicional Granítico Perla Negra

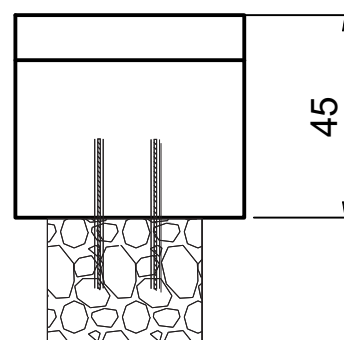
ISOMÉTRICA



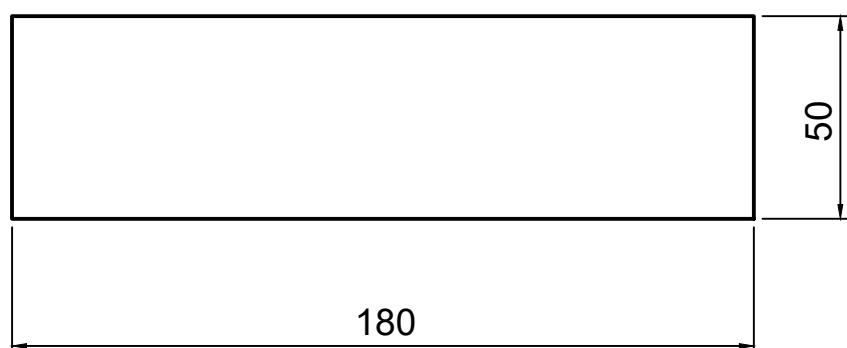
ELEVACIÓN FRONTAL



ELEVACIÓN LATERAL



PLANTA SUPERIOR



PLANTA INFERIOR

