

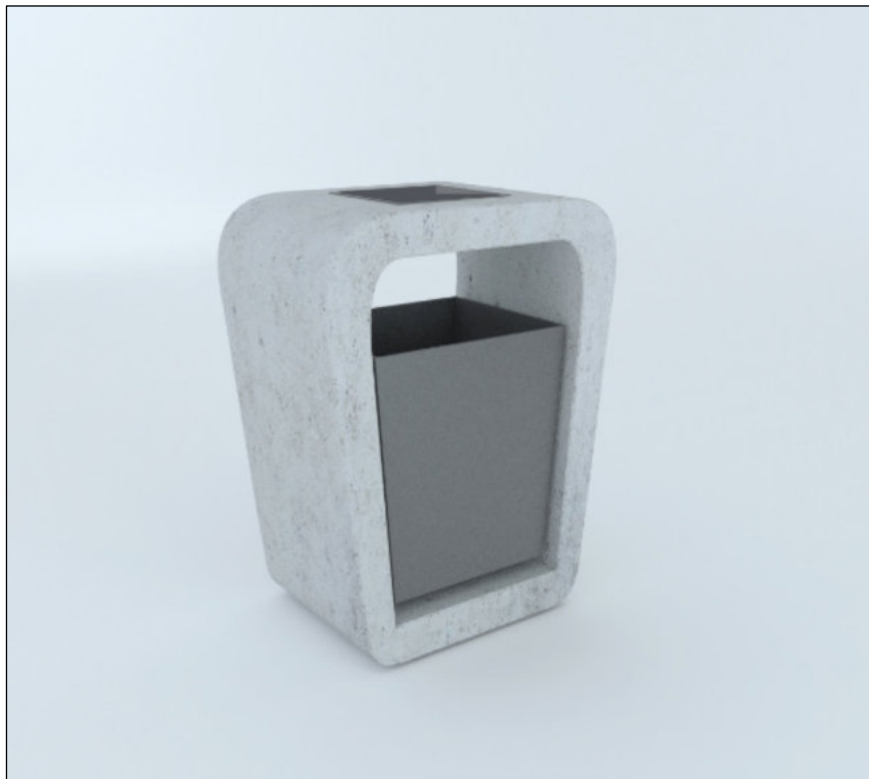
# BASURERO

## HORMIGÓN PR CON CENICERO



Mobiliario estructurado en base a Hormigón Armado con resistencia G30 certificada por Laboratorios autorizados según NCh170

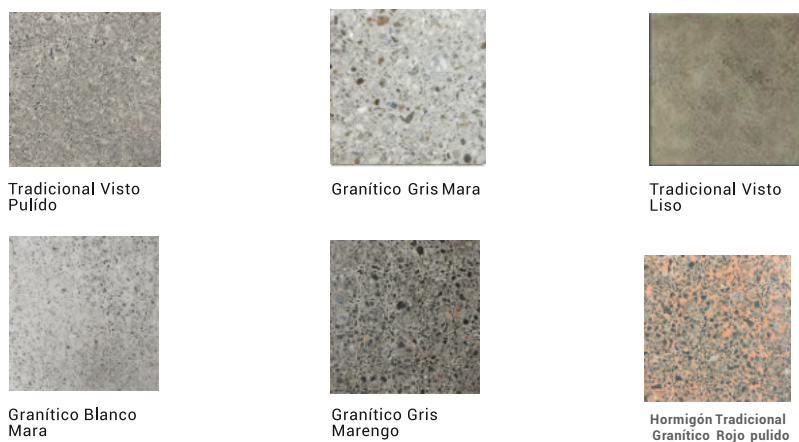
### RENDER



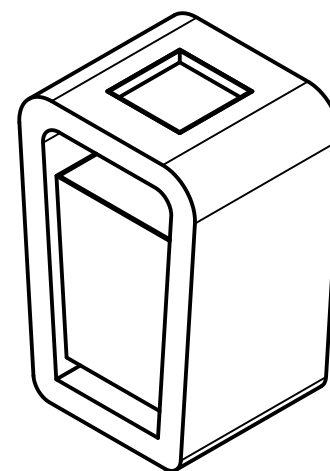
<b>MATERIAL</b>	HORMIGÓN GRANÍTICO Y RECIPIENTE DE ACERO INOXIDABLE
<b>ESTRUCTURA</b>	MONOLITO ARMADO
<b>TERMINACIÓN</b>	GRANÍTICO PULIDO/LISO
<b>INSTALACIÓN</b>	ANCLADO CON ESPÁRRAGOS
<b>PESO</b>	190 kg.
<b>DIMENSIONES</b>	50 x 62 x 95h
<b>PROTECCIÓN</b>	INCLUYE SELLO ANTI-GRAFFITI MATE TRANSPARENTE
<b>EMBALAJE</b>	SOBRE PALLET (4 UNDS. POR CADA PALLET)
<b>CÓDIGO</b>	MU 549

**INSTALACIÓN**  
Anclaje se debe realizar mediante adhesivo epóxico y fierro estriado tipo espárrago de 12 mm de diámetro que se debe insertar en la base del mobiliario según indicación de proyecto.

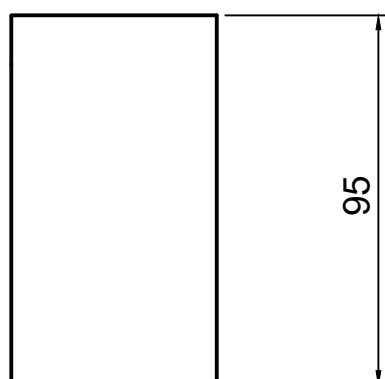
### TERMINACIONES



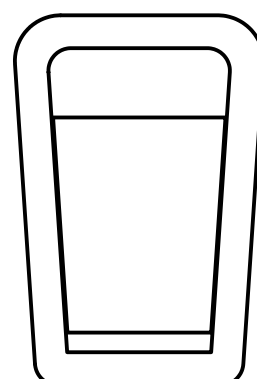
### ISOMÉTRICA



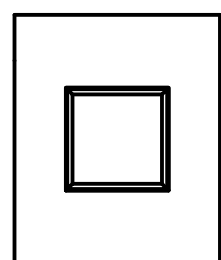
### ELEVACIÓN LATERAL



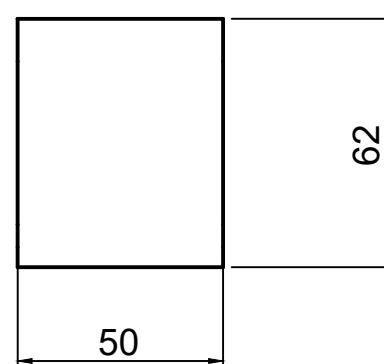
### ELEVACIÓN POSTERIOR



### PLANTA SUPERIOR



### PLANTA INFERIOR

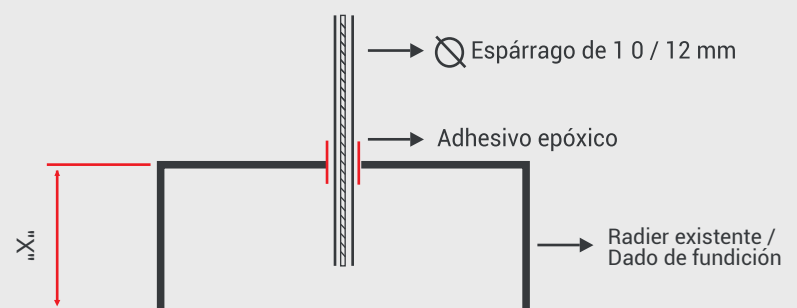


### INSTALACIÓN

El Mobiliario debe ser instalado sobre radier de mínimo 15 cms de espesor o sobre un dado de fundación construido sobre terreno natural compactado

El anclaje se debe realizar mediante adhesivo epóxico y fierro estriado tipo espárrago de 10 -12 mm de diametro inserto en el dado de fundación/radier existente y en la perforación que viene en el mobiliario.

Se debe utilizar adhesivo epóxico tipo Sikadur 31 o EV1 poliéster sin estireno de quilosa y esperar 24 horas para el correcto fraguado del pagamento.



"X" : Altura variable (Consultar dependiendo de la obra)