

# BEBEDERO CILÍNDRICO 1

Mobiliario estructurado en base a Hormigón Armado con resistencia G30 certificada por Laboratorios autorizados según NCh170

## RENDER



<b>MATERIAL</b>	HORMIGÓN GRANÍTICO
<b>ESTRUCTURA</b>	MONOLITO ARMADO
<b>TERMINACIÓN</b>	GRANÍTICO PULIDO/LISO
<b>INSTALACIÓN</b>	ANCLADO CON ESPÁRRAGOS
<b>PESO</b>	250 kg.
<b>DIMENSIONES</b>	D40 x 100h
<b>PROTECCIÓN</b>	INCLUYE SELLO ANTI-GRAFFITI MATE TRANSPARENTE
<b>EMBALAJE</b>	SOBRE PALLET (3 UNDS. POR CADA PALLET)
<b>CÓDIGO</b>	MU 251

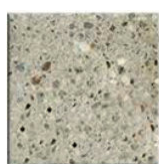
### INSTALACIÓN

Anclaje se debe realizar mediante adhesivo epóxico y fierro estriado tipo esparrago de 12 mm de diámetro que se debe insertar en la base del mobiliario según indicación de proyecto. Considerar dren para escurrimiento del agua.

## TERMINACIONES



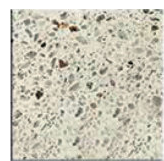
Tradicional Visto Pulido



Granítico Gris Mara



Tradicional Visto Liso



Granítico Blanco Mara

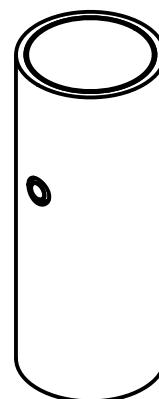


Granítico Gris Marengo



Tradicional Granítico Perla Negra

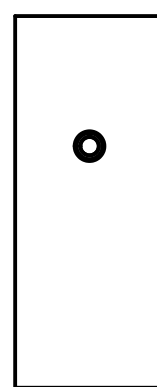
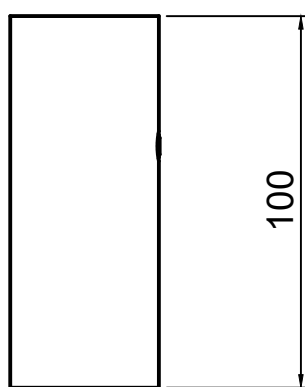
## ISOMÉTRICA



## ELEVACIÓN LATERAL

## ELEVACIÓN FRONTAL

## ELEVACIÓN POSTERIOR



## PLANTA SUPERIOR

## PLANTA INFERIOR

