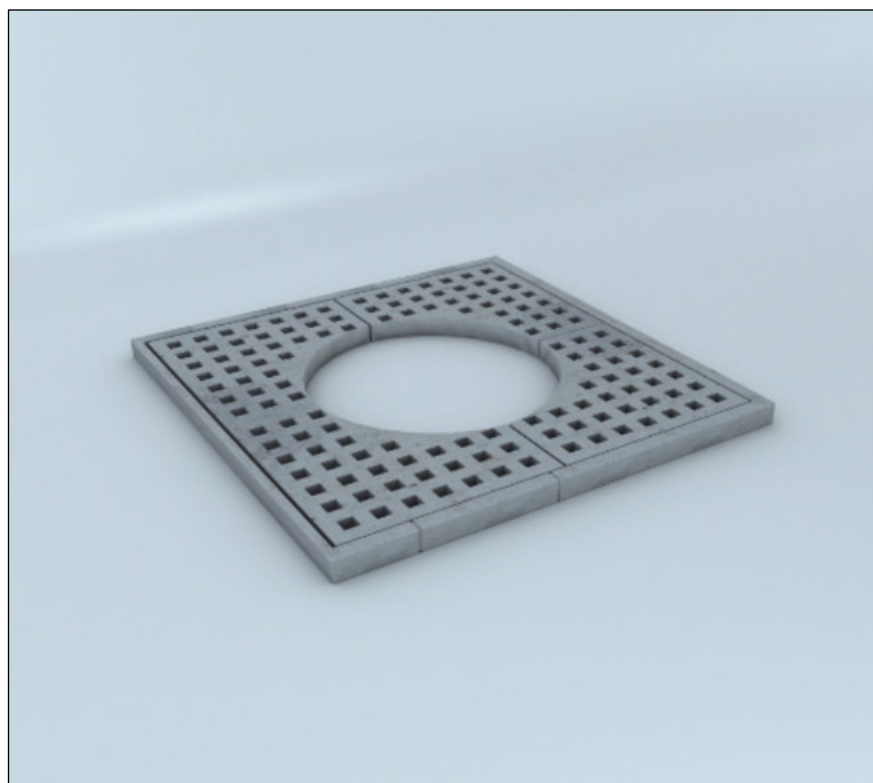


# PROTECTOR DE ÁRBOL PUCURA 160



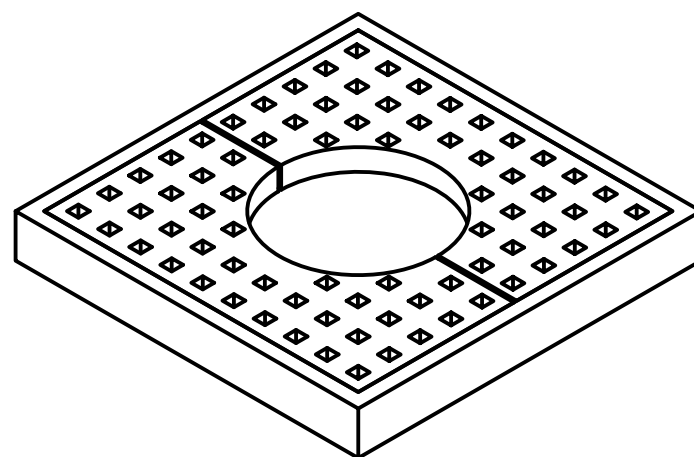
Mobiliario estructurado en base a Hormigón Armado con resistencia G30 certificada por Laboratorios autorizados según NCh170

## RENDER



<b>MATERIAL</b>	HORMIGÓN GRANÍTICO
<b>ESTRUCTURA</b>	MONOLITO ARMADO
<b>TERMINACIÓN</b>	GRANÍTICO PULIDO/LISO
<b>INSTALACIÓN</b>	
<b>PESO</b>	215 kg.
<b>DIMENSIONES</b>	160 x 160 x 0,12 cm
<b>PROTECCIÓN</b>	INCLUYE SELLO ANTI-GRAFFITI MATE TRANSPARENTE
<b>EMBALAJE</b>	SOBRE PALLET (5 UNDS. POR CADA PALLET)
<b>CÓDIGO</b>	MU -

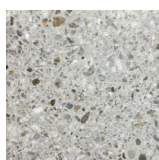
## ISOMÉTRICA



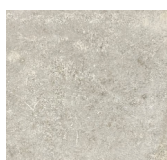
## TERMINACIONES



Tradicional Visto Pulido



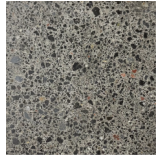
Granítico Gris Mara



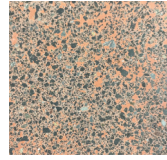
Tradicional Visto Liso



Granítico Blanco Mara

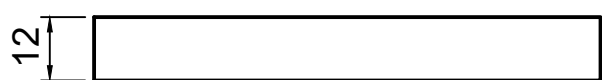


Granítico Gris Marengo

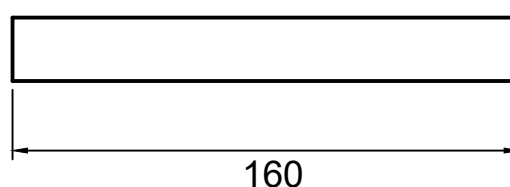


Hormigón Tradicional Granítico Rojo pulido

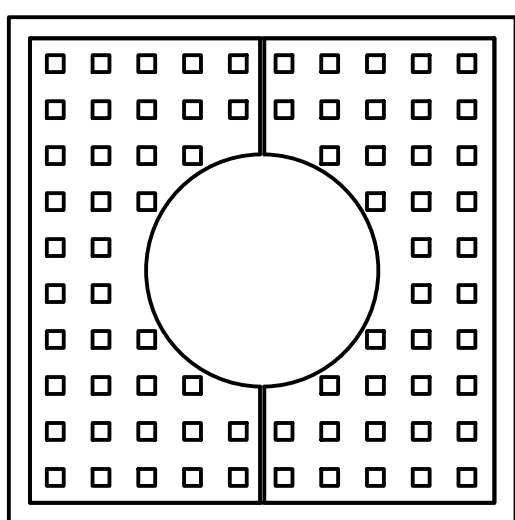
## ELEVACIÓN LATERAL



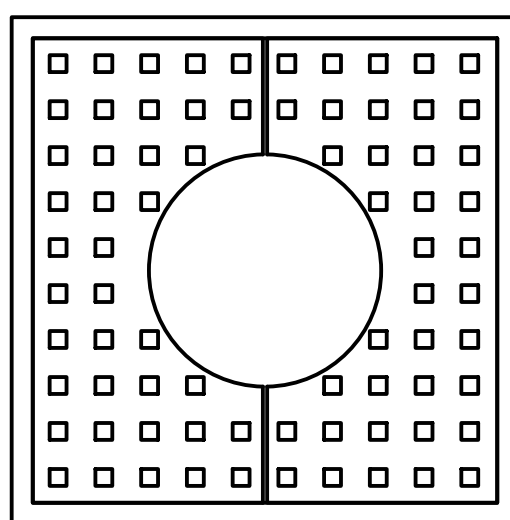
## ELEVACIÓN POSTERIOR



## PLANTA SUPERIOR



## PLANTA INFERIOR



## INSTALACIÓN

Los marcos se deben asentar directamente sobre base estabilizada compactada con mortero de pega verificando la horizontalidad con nivel, debiendo quedar al mismo nivel de piso que el pavimento circundante.

**Instalación de las tapas:** Las tapas se colocan directamente sobre el marco sin adhesivo, encajando en su posición según geometría de las piezas. Verificar que queden al mismo nivel entre sí y con el pavimento.

### Consideraciones adicionales

- Respetar el espacio libre alrededor del tronco del árbol según indicación de proyecto.
- Las perforaciones de drenaje no deben quedar obstruidas.
- Para labores de mantenimiento del árbol, las tapas se pueden retirar sin herramientas.