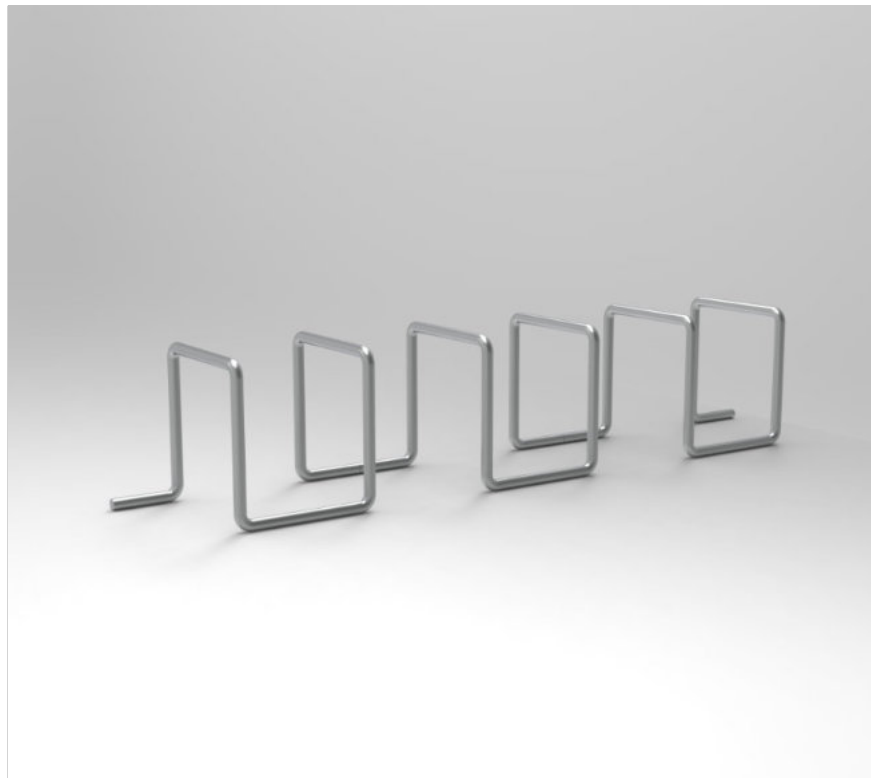


BICICLETERO DOBLE PARA 6



Bicicletero generado a a partir de dos módulos prefabricados de Acero Inoxidable (uno es el espejo del otro) en forma de U invertida de 70cm de alto y 65 cm de ancho con dos segmentos laterales a nivel de suelo de 32.5cm a cada lado, según los planos de detalles

RENDER



MATERIAL	ACERO INOXIDABLE
CAPACIDAD	1 - 6 BICICLETAS
PESO	48 Kg
MEDIDAS	360 x 67 x 70h

ESPECIFICACIONES TÉCNICAS

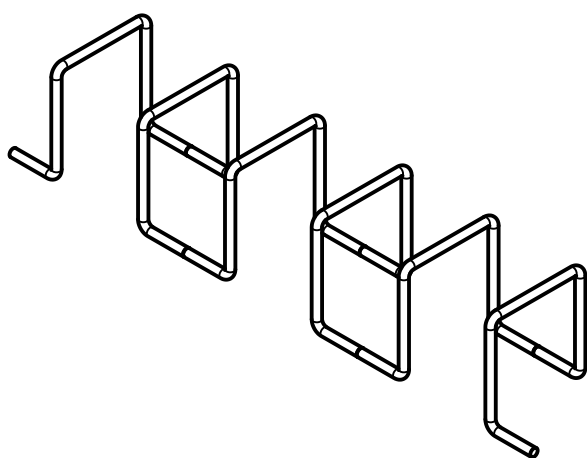
El bicicletero se genera a partir de dos módulos prefabricados de Acero Inoxidable (uno es el espejo del otro) en forma de U invertida de 70cm de alto y 65 cm de ancho con dos segmentos laterales a nivel de suelo de 32.5cm a cada lado, según los planos de detalles. Estos módulos se fabricará a partir de un tubo de acero inoxidable de 2 pulgadas de diámetro y de 2 mm de espesor. Los tubos se doblan en 4 puntos para dar la forma a los módulos, dejando curvas de aproximadamente 5cm de radio interior y 10cm de radio exterior, según se muestra en la planimetría. A cada extremo del tubo se soldará una tapa circular de acero inoxidable de 2mm de espesor como sello. La ubicación y cantidad de módulos en cada área será según planimetría.

INSTALACIÓN

La instalación de los módulos será con cuatro pernos de anclaje químico de 3/8"x5, dos a cada lado según se muestra en la planimetría. Una vez instalados se soldará la tuerca al perno en dos puntos para mayor seguridad.

CÓDIGO	MU
---------------	----

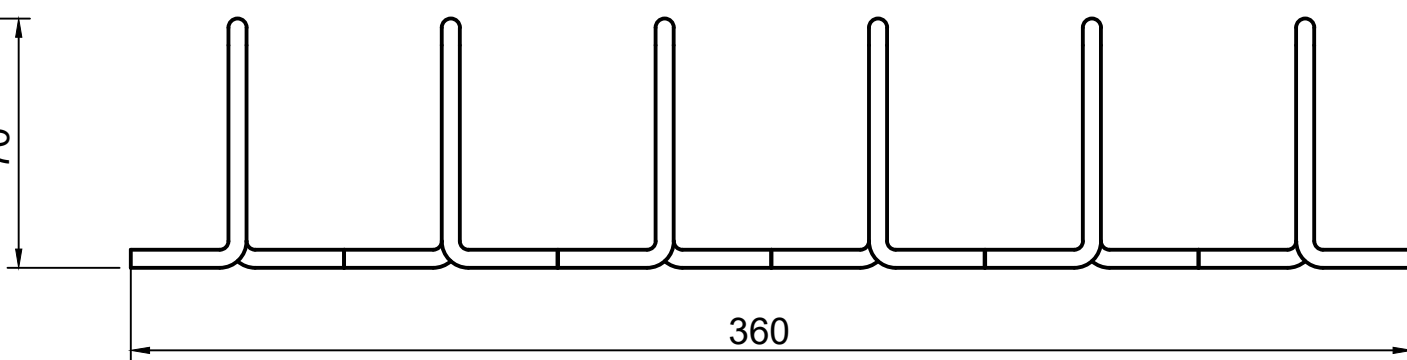
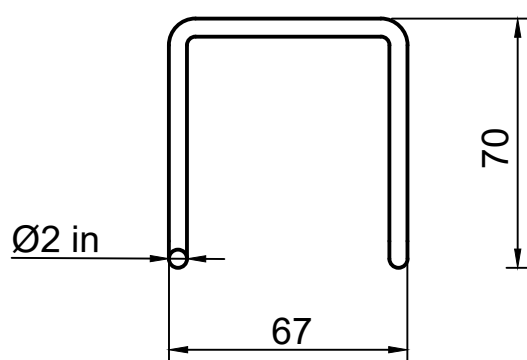
ISOMÉTRICA



ELEVACIÓN LATERAL

ELEVACIÓN FRONTAL

ELEVACIÓN POSTERIOR



PLANTA SUPERIOR

PLANTA INFERIOR

