

MONOLITOS SEGREGADOR PUYEHUE CON RANURA 65

Mobiliario estructurado en base a Hormigón Armado con resistencia G30 certificada por Laboratorios autorizados según NCh170

RENDER

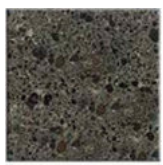


| | |
|--------------------|---|
| MATERIAL | HORMIGÓN GRANÍTICO |
| ESTRUCTURA | MONOLITO ARMADO |
| TERMINACIÓN | GRANÍTICO PULIDO/LISO |
| INSTALACIÓN | ANCLADO CON ESPÁRRAGOS |
| PESO | 28 kg. |
| DIMENSIONES | D15 x 65h |
| PROTECCIÓN | INCLUYE SELLO ANTI-GRAFFITI MATE TRANSPARENTE |
| EMBALAJE | SOBRE PALLET (30 UNDS. POR CADA PALLET) |
| CÓDIGO | MU 233 |

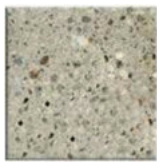
INSTALACIÓN

Anclaje se debe realizar mediante adhesivo epóxico y fierro estriado tipo esparrago de 12 mm de diámetro que se debe insertar en la base del mobiliario según indicación de proyecto.

TERMINACIONES



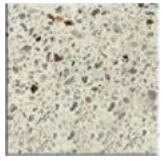
Tradicional Visto Pulido



Granítico Gris Mara



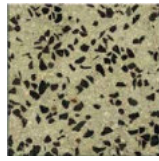
Tradicional Visto Liso



Granítico Blanco Mara

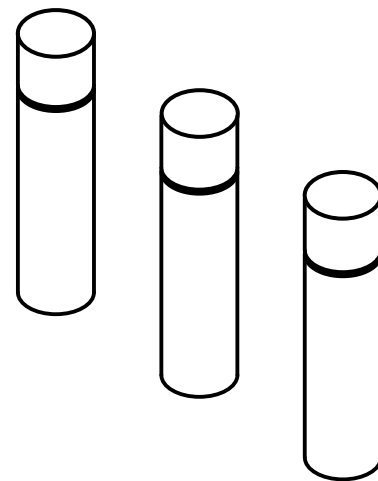


Granítico Gris Marengo

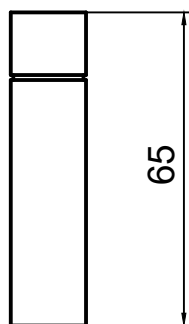


Tradicional Granítico Perla Negra

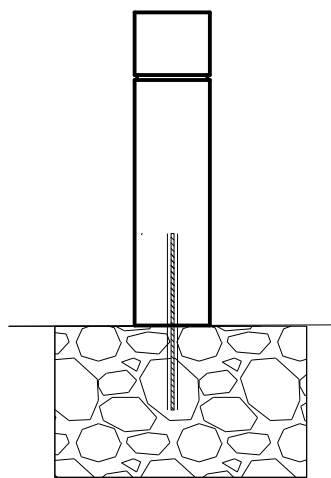
ISOMÉTRICA



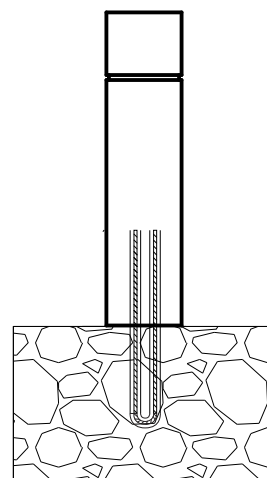
ELEVACIÓN LATERAL



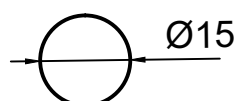
ELEVACIÓN FRONTAL



ELEVACIÓN POSTERIOR



PLANTA SUPERIOR



PLANTA INFERIOR