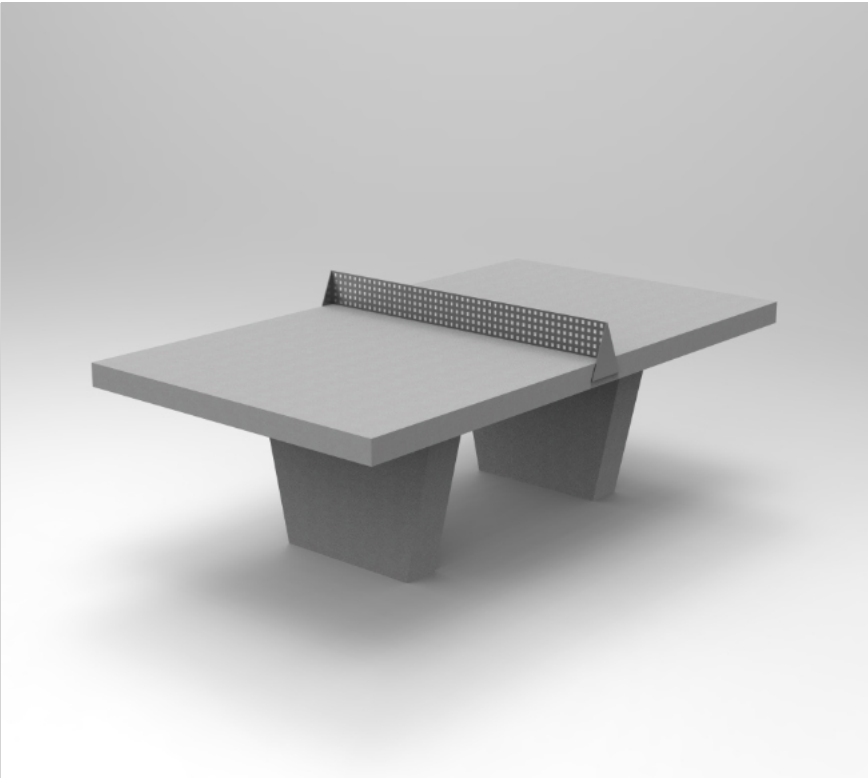


MESA PING PONG



Mobiliario estructurado en base a Hormigón Armado con resistencia G35 certificada por Laboratorios autorizados según NCh170

RENDER



MATERIAL	HORMIGÓN GRANÍTICO
ESTRUCTURA	MONOLITO ARMADO
TERMINACIÓN	GRANÍTICO PULIDO/LISO
INSTALACIÓN	ANCLADO CON ESPÁRRAGOS
PESO	1600 kg.
DIMENSIONES	274 x 152 x 76h
PROTECCIÓN	INCLUYE SELLO ANTI-GRAFFITI MATE TRANSPARENTE
EMBALAJE	2 PALLET POR UNIDAD
CÓDIGO	MU 184

Altura de la malla: 15.5 centímetros

Espesor de la mesa: 10 centímetros

Altura de la pata de la mesa: 76 centímetros

Distancia exterior entre patas: 132 centímetros

Espesor de la pata de la pata de la mesa: 15 centímetros

Ancho de la pata de la mesa: 68 centímetros

Poyo recomendado: 2 de 90 cm largo x 35 cm ancho x 40 cm profundidad

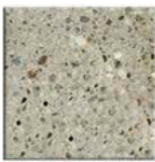
INSTALACIÓN

Anclaje se debe realizar mediante adhesivo epóxico y fierro estriado tipo esparrago de 12 mm de diámetro que se debe insertar en la base del mobiliario según indicación de proyecto.

TERMINACIONES



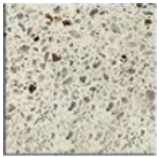
Tradicional Visto Pulido



Granítico Gris Mara



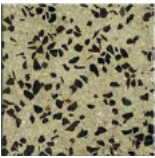
Tradicional Visto Liso



Granítico Blanco Mara

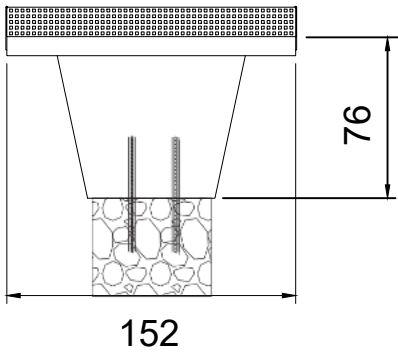


Granítico Gris Marengo

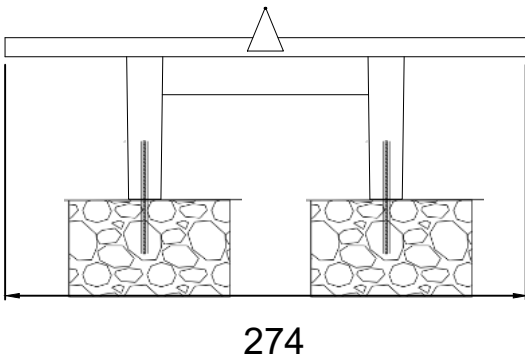


Tradicional Granítico Perla Negra

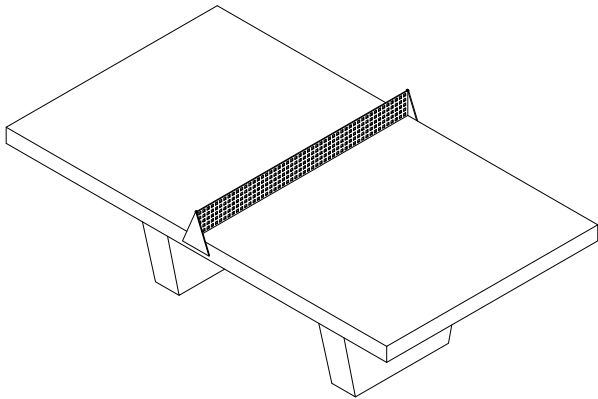
ELEVACIÓN LATERAL



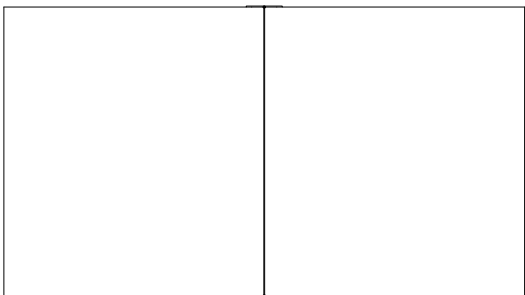
ELEVACIÓN FRONTAL



ISOMÉTRICA



PLANTA SUPERIOR



PLANTA INFERIOR

